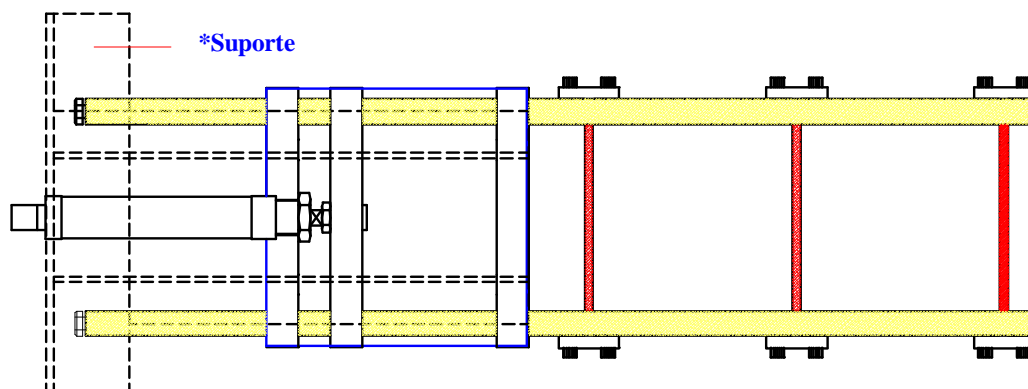


# FACA QUENTE PARA SOPRADORAS

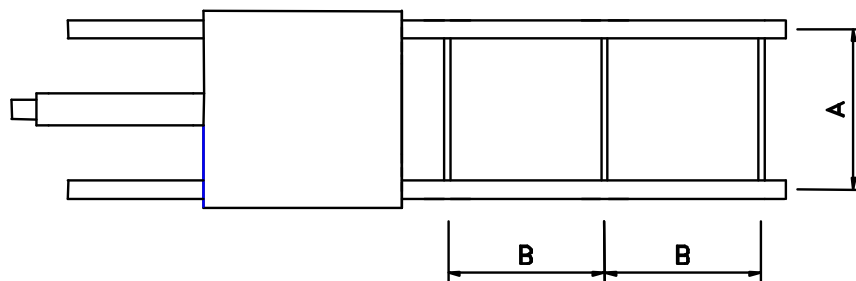
06

03/2005



## VANTAGENS:

- Excelente desempenho devido a sua estrutura eletro/mecânica reforçada.
- Equipamento de fácil instalação e pouca manutenção.
- Maior Durabilidade das Lâminas.
- Projetamos e Fabricamos FACAS QUENTES para qualquer Tipo/Marca de Sopradora.
- Fornecemos kit completo para adaptação de FACA QUENTE em Sopradoras dotadas de faca fria.



\*Modelo para cabeçote triplo

## CARACTERÍSTICAS TÉCNICAS

MODELO	CABEÇOTE	A (mm)	B (mm)	CURSO (mm)
FQ - 01	SIMPLES	300	-	300
FQ - 01A	SIMPLES	200	-	200
FQ - 02	DUPLO	200	150	150
FQ - 02A	DUPLO	134	150	150
FQ - 03	TRIPLO	134	130	80
FQ - 04	QUADRUPLO	134	100	80
FQ - 04A	QUADRUPLO	134	90	80

**Blufer Tecnoplast Ltda.**

R. Rudolf Roedel, 303 – Fone/Fax: (47) 327-0777 – 89.032-080 – Salto Weissbach – BLUMENAU – SC  
blufer@terra.com.br - www.blufer.cjb.net